

中讃地区で唯一の SAPIX 認定校です

稲伸ゼミナールは今年度より、小・中学生の指導に SAPIX（サピックス）メソッドを導入します。SAPIX とは、開成・麻布など東大合格上位校に多数の合格者を出す首都圏随一の進学塾です。

稲伸ゼミナールは SAPIX 認定校です。認定校の条件は難関大学（東大・京大・国立大医学部）受験生に対して継続的に適切な指導でき、かつ、継続的な合格実績があることです。稲伸の講師は（パート講師であっても）全員大学受験生を指導できます。

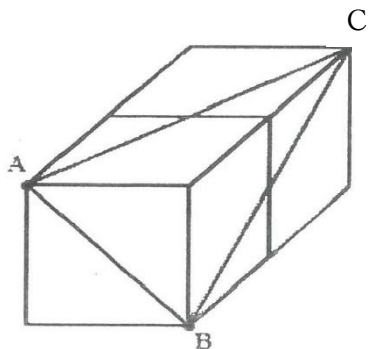
今年から導入する SAPIX メソッドは首都圏の校舎で使用されているものではありません。が、SAPIX が掲げる、「なぜ？」の発問が生む「討論式授業」のための教材であり、思考力・記述力・発信力を育てる教材です。SAPIX メソッドは、地方の進学塾用に新たに開発され、地域のトップ校（丸亀高校や高松高校など）に上位で合格する力をつけることを目標に作られています。

SAPIX 中学入試合格実績（2020 年度）

開成 286 名、麻布 183 名、武蔵 52 名、筑波大駒場 91 名、駒場東邦 182 名、栄光学園 128 名、早稲田 179 名、早稲田実業 56 名、慶應普通 104 名、慶應中等部 145 名、桜蔭 171 名、女子学院 148 名、雙葉 61 名 など

平成 27 年度附属坂出中学校入試問題

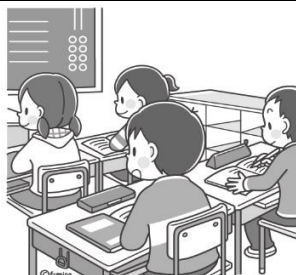
右の図は、1 辺の長さが 4cm の立方体を 2 つ組み合わせた立体です。このとき、3 つの頂点 A, B, C を結んでできる三角形 ABC の面積を求めなさい。



頭の柔らかさが問われる問題です。
SAPIX では 5 年生で学習します。

この問題が、香川県高校入試数学問題 3（長さや面積を求める問題）の(1)～(5)につながります。50 点満点中 10 点配点（各 2 点）です。ここで 4 問できなければ丸亀高校合格は厳しいでしょう。附属中学生は小学生時代に中学受験でこのような勉強をしているので丸亀高校合格者の 25%を占めるというのもうなずけます。

小学部募集のお知らせ



募集学年：新小 4 生・新小 5 生・新小 6 生

月謝：16500 円（週 2 日）、22000 円（週 3 日）

教材運営費：年 2 回（5 月・10 月）

開講日	時間帯	指導教科
火曜日	午後 5 時～7 時	SAPIX コアマスターによる算数・国語
木曜日	午後 5 時～7 時	SAPIX コアマスターによる算数・国語
土曜日	午前 9 時～12 時	SAPIX コアマスターによる理科・社会

教育改革のキーワードは「読解力の育成」

AI は東大に合格できない！

2011年より東大合格を目指すAI「東ロボくん」の開発が始まり大きな注目が集まりましたが、2016年に凍結されました。この間の経緯はプロジェクトの中心メンバーだった国立情報学研究所の新井紀子教授が、「AIvs 教科書が読めない子どもたち」の中で書いています。

新井教授は、AIは問題文が読めない、文脈を理解できないまま、ビッグデータを学習して計算力と暗記力によって統計的にそれらしい解答を導き出すことはできるが、東大に合格できる程度の読解力を身に着けることは不可能と判断したと言っています。

東ロボくんの開発に携わる中で、文脈を理解できないAIよりも成績が低い人間の受験生が8割近くもいることに気がきます。多くの中・高生が、AIと同様に文脈を理解しないまま計算や暗記によって問題を解いているのです。このままでは計算の得意なAIに敵うわけではありません。

これからAIが進歩して社会に浸透していくなかで、私たちに求められている能力は、人間らしい読解力や意味理解を深めることであることがわかります。それは次のような力です。

- ①テキストから情報を正しく読み取る力
- ②テキストに基づいて自分の意見を論じられる力
- ③図・グラフ・表などを読み解く力

中学部募集のお知らせ

新中1生への指導方針

数学⇒中2終了時に数検3級（中3範囲）合格を目指して指導します。

英語⇒多度津教室には小4で英検準2級、小6で4級に合格する者がおり、個別対応で指導しています。中1から始める者は中2終了時点で3級合格を目安に指導します。

新中3生への指導方針

すべての教科の土台となる「読解力」強化を図り、2ランク上の志望校を目指します。

「学習の診断」に対応する「模擬試験」を実施し、成績分析に基づいた受験対策を行います。



募集学年：新中1生・新中2生・新中3生

月謝（週3日）：1・2年生27500円、3年生29700円

教材運営費：年2回（5月・10月）

開講日	時間帯	指導教科
火曜日	午後7時30分～10時	数学・英語
木曜日	午後7時30分～10時	数学・英語
土曜日	午後7時30分～10時	国語・理科・社会

より詳しい内容については下記にお問い合わせください。

とうしん
稲伸ゼミナール多度津教室

元町7番30号（郵便局南）

☎ 33-2625